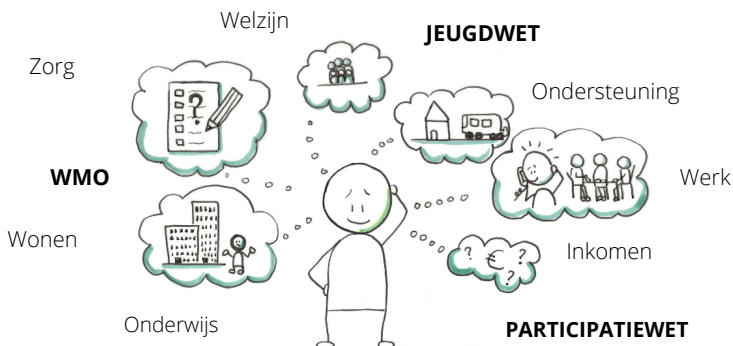


Route

Onafhankelijke Cliëntondersteuning



ATTENDEER op de
mogelijkheid van
OCO

Inwoner meldt zich met de vraag om
maatschappelijke ondersteuning

Is het een gerichte vraag?

Ja

Melding en actie gemeente

- ✓ gemeente doet onderzoek
- ✓ keukentafelgesprek
- ✓ aanvraag
- ✓ beslissing

bijvoorbeeld huishoudelijke hulp, uitkering of jeugdhulp

Nee

Verduidelijken, indien nodig verwijzen

- ✓ vraag verduidelijken
- ✓ OCO kan hierbij ondersteunen



VERWIJZEN of aanmelden? stem vooraf altijd even af

Dit voorkomt onjuiste verwijzingen

* Bestaande aanmelding?

Graag aanpassing doorvoeren in het AIN-plan.



*Meer weten
of contact?*



**sociaal werk
de schans**
Onderdeel van Tintengroep



www.sociaalwerkdeschans.nl/oco



info@sociaalwerkdeschans.nl



0594 745 620